




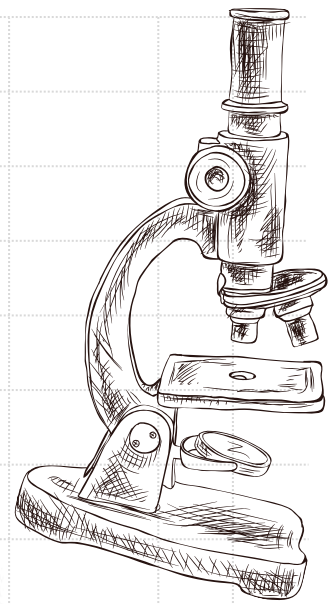
WAHLPFLICHTFACH BIOLOGIE

FORSCHEN, STAUNEN, VERSTEHEN

Zielgruppe

-  Du wolltest schon immer Inhaber/in eines Mikroskopier- und Laborführerscheins werden?
-  Du willst Vakuolen schrumpfen lassen und Erythrocyten zum Platzen bringen?
-  Du möchtest deine eigene DNA im Reagenzglas sichtbar machen?
-  Experimentieren im Labor und forschen in der freien Natur sind genau deins?
-  Die Vorstellung, ein Schweineherz zu sezieren, erzeugt in dir nicht Ekel, sondern Vorfreude?

Dann bist du im Biologie-Wahlpflichtfach genau richtig!



Inhalte

-  --> Mikroskopieren
- > Experimentieren
- > Sezieren
- > Schulbiotop
- > Wildblumenwiese
- > Exkursionen/Lehrausgänge
- > Ernährung und Gesundheit
- > Bio-Challenge
- > Tiere und Pflanzen bestimmen
- > Ökologie, Naturschutz & Nachhaltigkeit
- > Vorbereitung auf den Medizin-Aufnahmetest und andere naturwissenschaftliche Studien

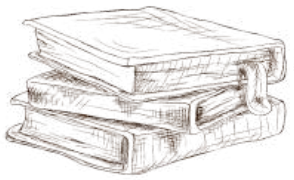
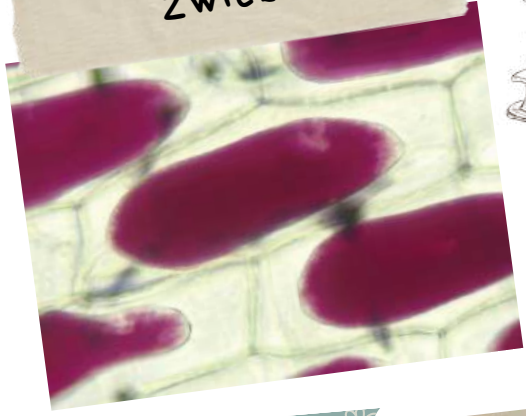
Beurteilung

- Mitarbeit
- Präsentationen
- Protokolle
- (kurze Tests)

Lehrpersonen

Schuljahr 2025/26
Mag. Katharina Bäck, MSc
oder
Mag. Pamina Loretto

Plasmolyse
Zwiebel



Sektion Schweine-,
Rinderaugen



Anthocyane
Indikatoren



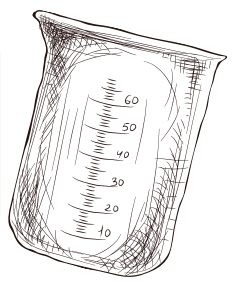
Hermetosphäre



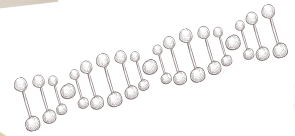
Blütendiagramm



Blutgruppen-
bestimmung



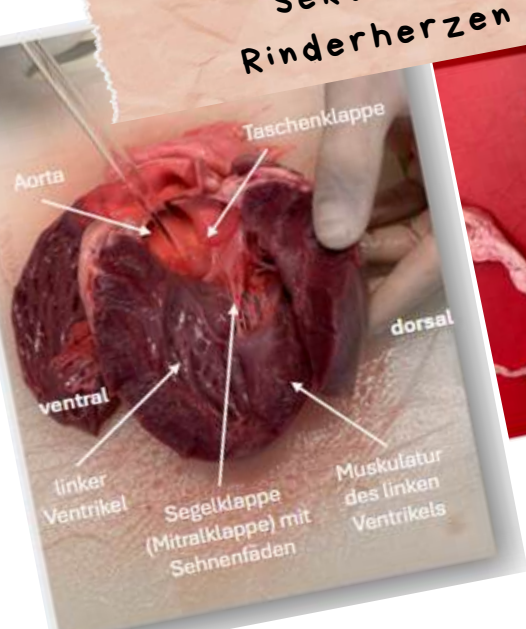
Analyse
Blattfarbstoffe



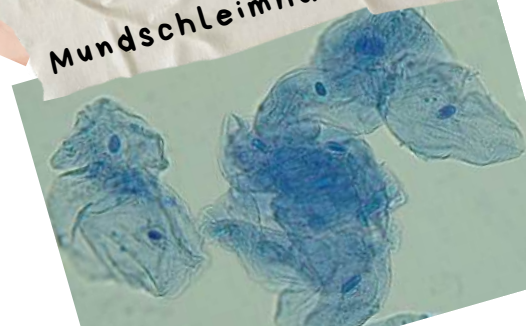
Membranmodelle



Sektion Schweine-,
Rinderherzen & -nieren



Präparation
Mundschleimhautzellen



uvm.

